

1. COMPRESSION



Corte ajustado/entallado que ayuda a mejorar la flexibilidad y el resultado del ejercicio físico.

Ultra-slim fit that enhances flexibility and athletic output.



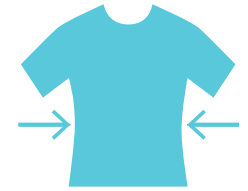
COMPRESSION

2. SEMI FITTED



Corte semi-ajustado y atlético entallado en la cintura para proporcionar movilidad y confort.

Semi-slim and athletic cut nipped at the waist to ensure mobility and comfort.



SEMI FITTED

3. REGULAR



Ajustado pero no entallado en la cintura, este "corte confort", proporciona flexibilidad y movilidad.

Fitted but not nipped at the waist, this comfort-slim fit provides, flexibility and mobility.



REGULAR

4. FITTED



Diseñado para dar forma al cuerpo sin constricciones y sin ser demasiado ajustado.

Designed to contour the body without constrictions or compression.



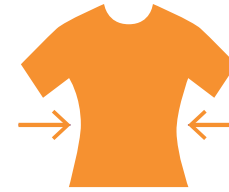
FITTED

5. SEMI FITTED PRO



Corte ajustado y atlético entallado en la cintura para proporcionar movilidad y confort.

Ultra-slim fit and athletic cut nipped at the waist to ensure mobility and comfort.



SEMI FITTED PRO

TALLAS / SIZES

CEE	4	4	6	8	10	12	14	S	M	L	XL	XXL	3XL	4XL	5XL
MEX	4	4	6	8	10	12	14	CH	M	G	XG	XXG	3XG	4XG	5XG
USA	4	4	6	Y-SM	Y-S	Y-M	Y-L	S	M	L	XL	XXL	3XL	4XL	5XL
DE	104	104	116	128	140	152	164	S	M	L	XL	XXL	3XL	4XL	5XL

NEW SIZE 2014

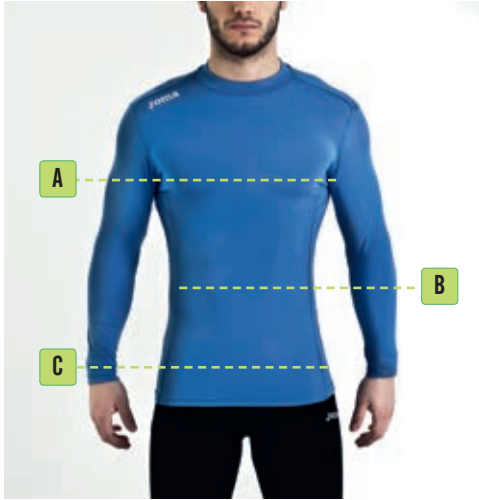
CEE	6XS	5XS	4XS	3XS	2XS	XS	S	M	L	XL	XXL	3XL	4XL	5XL
MEX	4	6	8	10	12	14	CH	M	G	XG	XXG	3XG	4XG	5XG
USA	YXXS	YXS	YS	YM	YL	YXL	S	M	L	XL	XXL	3XL	4XL	5XL
DE	104	116	128	140	152	164	S	M	L	XL	XXL	3XL	4XL	5XL

CEE	2 - 4	6 - 8	10 - 12	XS - S	M	L	XL	XXL - 3XL	4XL	5XL
MEX	2 - 4	6 - 8	10 - 12	14 - CH	M	G	XG	XXG - 3XG	4XG	5XG
USA	2 - 4	6 - Y-SM	Y-S - Y-M	Y-L - S	M	L	XL	XXL - 3XL	4XL	5XL
DE	98 - 104	116 - 128	140 - 152	164 - S	M	L	XL	XXL - 3XL	4XL	5XL

NEW SIZE 2014

CEE	6XS - 5XS	4XS - 3XS	2XS	XS	S	M	L	XL	XXL - 3XL	4XL	5XL
MEX	4 - 6	8 - 10	12	14	CH	M	G	XG	XXG - 3XG	4XG	5XG
USA	YXXS - YXS	YS - YM	YL	YXL	S	M	L	XL	XXL - 3XL	4XL	5XL
DE	104 - 116	128 - 140	152	164	S	M	L	XL	XXL - 3XL	4XL	5XL

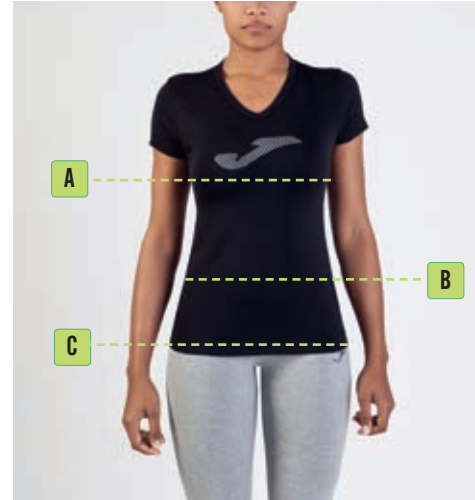
PARTE SUPERIOR



- A** **Pecho**
Mide alrededor de la parte más ancha del pecho, manteniendo la cinta horizontal.
- B** **Cintura**
Mide alrededor de la parte más estrecha de la cintura, manteniendo la cinta horizontal.
- C** **Cadera**
Manteniendo ambos pies juntos, mide alrededor de la parte más ancha de la cadera, manteniendo la cinta horizontal.

Talla / Sizes	Pecho / Chest (A)	Cintura / Waist (B)	Cadera / Hip (C)
S	87 - 94	75 - 82	86 - 93
M	95 - 101	83 - 90	94 - 100
L	102 - 108	91 - 97	101 - 108
XL	109 - 114	98 - 103	109 - 113
XXL - 3XL	115 - 143	104 - 134	114 - 138

PARTE SUPERIOR



- A** **Pecho**
Mide alrededor de la parte más ancha del pecho, manteniendo la cinta horizontal.
- B** **Cintura**
Mide alrededor de la parte más estrecha de la cintura, manteniendo la cinta horizontal.
- C** **Cadera**
Manteniendo ambos pies juntos, mide alrededor de la parte más ancha de la cadera, manteniendo la cinta horizontal.

Talla / Sizes	Pecho / Chest (A)	Cintura / Waist (B)	Cadera / Hip (C)
XS	76 - 82	61 - 68	86 - 90
S	83 - 89	69 - 73	91 - 95
M	90 - 94	74 - 78	96 - 100
L	95 - 98	79 - 82	101 - 104
XL	99 - 102	83 - 86	105 - 108
XXL - 3XL	103 - 106	87 - 90	109 - 112

PARTE INFERIOR



- A** **Cintura**
Mide alrededor de la parte más estrecha de la cintura, manteniendo la cinta horizontal.
- B** **Cadera**
Manteniendo ambos pies juntos, mide alrededor de la parte más ancha de la cadera, manteniendo la cinta horizontal.
- C** **Tiro**
Mide desde el tiro hasta la parte inferior de la pierna.

Talla / Sizes	Cintura / Waist (B)	Cadera / Hip (C)	Tiro / Inseam (C)
XS	68 - 74	80 - 85	81
S	75 - 82	86 - 93	81,5
M	83 - 90	94 - 100	82
L	91 - 97	101 - 108	82,5
XL	98 - 103	109 - 113	83
XXL - 3XL	104 - 134	114 - 138	83,5

PARTE INFERIOR



- A** **Cintura**
Mide alrededor de la parte más estrecha de la cintura, manteniendo la cinta horizontal.
- B** **Cadera**
Manteniendo ambos pies juntos, mide alrededor de la parte más ancha de la cadera, manteniendo la cinta horizontal.
- C** **Tiro**
Mide desde el tiro hasta la parte inferior de la pierna.

Talla / Sizes	Cintura / Waist (B)	Cadera / Hip (C)	Tiro / Inseam (C)
XS	61 - 68	86 - 91	78
S	69 - 73	92 - 95	78,5
M	74 - 78	96 - 100	79
L	79 - 82	101 - 104	79,5
XL	83 - 86	105 - 108	80
XXL - 3XL	87 - 90	109 - 112	80,5

PARTE SUPERIOR E INFERIOR

Talla / Sizes	Edad / Years	Altura / Height	Pecho / Chest	Cintura / Waist	Cadera / Hip
6XS	4 - 5	100 - 108	55 - 57	54 - 55	60 - 62
5XS	5 - 6	109 - 117	58 - 61	56 - 57	63 - 65
4XS	7 - 8	118 - 128	62 - 66	58 - 60	66 - 68
3XS	9 - 10	129 - 140	67 - 72	61 - 64	69 - 74
2XS	11 - 12	141 - 152	73 - 79	65 - 68	75 - 80
XS	12 - 14	153 - 164	80 - 87	69 - 72	81 - 86

Nota: medidas en centímetros (cm)